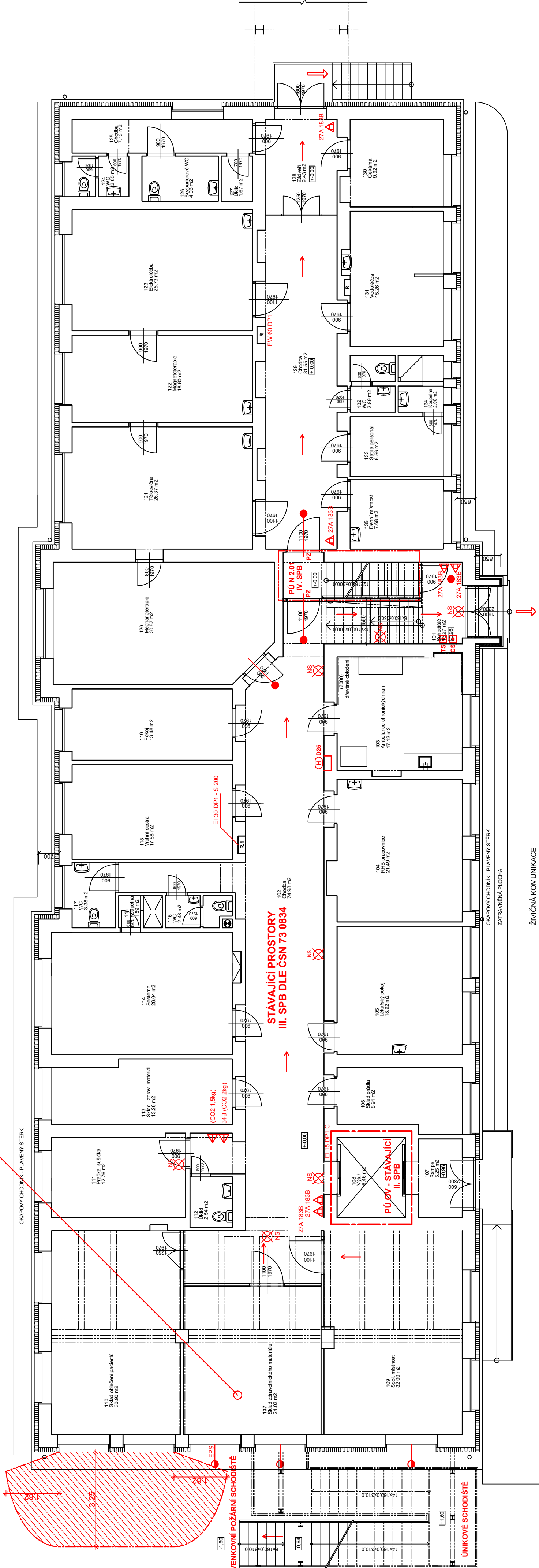


ZÚ - ZMĚNA SKUPINY I.
DLE ČSN 73 0834



LEGENDA MÍSTNOSTI

| ČÍSLO | NÁZEV MÍSTNOSTI | PLOCHA POKRYTÍ | STĚNA | LÍŠTA | STROP | POZNÁMKA |
|-------|-------------------------|----------------|---------------|-----------------|-----------------|----------|
| 101 | Schodiště | 8,88 | Teraco + PVC | Onitika + malba | Onitika + malba | |
| 102 | Chodba | 74,98 | PVC | PVC solí | Onitika + malba | |
| 103 | Ambulance chronický ran | 17,12 | PVC | Onitika + malba | Onitika + malba | |
| 104 | RHB prasomice | 21,48 | PVC | PVC solí | Onitika + malba | |
| 105 | Lékařský pokoj | 18,92 | PVC | Onitika + malba | Onitika + malba | |
| 106 | Skid prádla | 8,91 | PVC | PVC solí | Onitika + malba | |
| 107 | Rampa | 5,25 | Teraco + PVC | Onitika + malba | Onitika + malba | |
| 108 | Výřeh | 6,46 | | Onitika + malba | Onitika + malba | |
| 109 | Spot. místnost | 32,99 | Výřeh | Dřevěná láta | Onitika + malba | |
| 110 | Skid obléčení pacientů | 30,90 | Keram. dlažba | Onitika + malba | Onitika + malba | |
| 111 | Prádla, sušička | 12,76 | Keram. dlažba | Onitika + malba | Onitika + malba | |
| 112 | Úlid | 2,54 | Keram. dlažba | Onitika + malba | Onitika + malba | |
| 113 | Skid - zřav. materiál | 13,36 | PVC | PVC solí | Onitika + malba | |
| 114 | Sešlona | 26,04 | PVC | PVC solí | Onitika + malba | |
| 115 | Koupelna | 1,59 | Keram. dlažba | Onitika + malba | Onitika + malba | |
| 116 | WC | 2,48 | Keram. dlažba | Onitika + malba | Onitika + malba | |
| 117 | WC | 3,38 | Keram. dlažba | Onitika + malba | Onitika + malba | |
| 118 | Vchůzí sešlona | 17,88 | PVC | Onitika + malba | Onitika + malba | |
| 119 | Pokoj | 13,48 | PVC | PVC solí | Onitika + malba | |
| 120 | Mechanoterapie | 30,87 | PVC | Onitika + malba | Onitika + malba | |
| 121 | Třicollona | 26,37 | PVC | PVC solí | Onitika + malba | |
| 122 | Magnetoterapie | 18,60 | PVC | Onitika + malba | Onitika + malba | |
| 123 | Elektroléčba | 25,73 | PVC | PVC solí | Onitika + malba | |
| 124 | WC | 2,65 | Keram. dlažba | Onitika + malba | Onitika + malba | |
| 125 | Chodba | 7,13 | PVC | Onitika + malba | Onitika + malba | |
| 126 | Bezbarierové WC | 4,08 | Keram. dlažba | Onitika + malba | Onitika + malba | |
| 127 | Úlid | 1,67 | Keram. dlažba | Onitika + malba | Onitika + malba | |
| 128 | Zbůvěř | 3,43 | PVC | Onitika + malba | Onitika + malba | |
| 129 | Chodba | 31,35 | PVC | Onitika + malba | Onitika + malba | |
| 130 | Vchůžka | 9,92 | PVC | Onitika + malba | Onitika + malba | |
| 131 | Vchůžka | 15,26 | Keram. dlažba | Onitika + malba | Onitika + malba | |
| 132 | WC | 2,89 | Keram. dlažba | Onitika + malba | Onitika + malba | |
| 133 | Sálra personal | 6,56 | PVC | PVC solí | Onitika + malba | |
| 134 | Koupelna | 2,80 | Keram. dlažba | Onitika + malba | Onitika + malba | |
| 135 | Deník místnost | 7,65 | PVC | PVC solí | Onitika + malba | |
| 137 | Skid zozav. materiálů | 21,02 | Výřeh | Onitika + malba | Onitika + malba | |

PLOCHA MÍSTNOSTI CELKEM 54,08 m2

LEGENDA:

- PROSTOR VYBAVENÝ NOLZOVÝM OSVĚTLENÍM
- HADICOVÝ SYSTÉM DN 25 S TVAROVÉ STÁLÓU HADICI DN 25 MM, DÉLKY 30 M
- PŘENOSNÝ HASIČÍ PŘÍSTROJ PRAŠKOVÝ
- PŘENOSNÝ HASIČÍ PŘÍSTROJ SNĚHOVÝ
- ÚNIKOVÝ VÝCHOD
- SMĚR ÚNIKU
- POŽÁRNĚ NEBEZPEČNÝ PROSTOR
- POŽÁRNÍ UZÁVĚR EI 30 DP1
- POŽÁRNÍ UZÁVĚR EI 30 DP3+Sn+C
- POŽÁRNÍ UZÁVĚR EI 30 DP1 - OVLÁDÁNÍ EPS
- HRANICE POŽÁRNÍHO ÚSEKU
- ČÍSLO POŽÁRNÍHO ÚSEKU
- TOTAL STOP
- CENTRAL STOP
- PROTIPANIKOVÝ ZÁMEK DLE ČSN EN 179

+0.00 = ÚROVEŇ PODLAHY 1.NP

| | | |
|-------------------------|--|--------------------|
| ZODPOVĚDNÝ PROJEKTANT : | e-mail : miroslav.geryk@seznam.cz | |
| Ing.Miroslav Geryk | mobil : 777009772 | |
| Dvořákův okruh 13 | 774630321 | |
| Krnov 794 01 | 775630321 | |
| MÍSTO STAVBY : | Sdružené zdravotnické zařízení Krnov, příspěvková organizace Nemocniční č.p. 492, 793 95 Město Albrechtice k.ú. Město Albrechtice, pozemek par. č. 1370 a 1371/3 | DATUM : 07/2022 |
| STAVEBNÍK : | Sdružené zdravotnické zařízení Krnov, příspěvková organizace I. P. Pavlova 552/9, 794 01 Krnov | JEDNOTKY : mm |
| STAVBA : | MĚSTO ALBRECHTICE - STAVEBNÍ ÚPRAVY A PRÍSTAVBA BUDOVY LDN | FORMÁT : 4A4 |
| VÝKRES : | PŮDORYS 1.NP - PŘE | MÉRITKO : 1:100 |
| | | STUPĚN PD : |
| | | Č. VÝKRESU : D.132 |